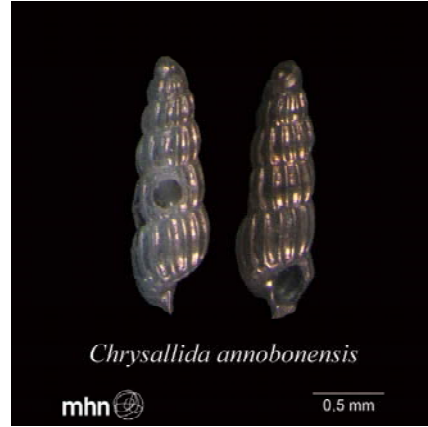


Nº Inventario 100193  
Código Institución MHNUSC  
Código colección MHNUSC - CER  
Tipo nomenclatural Paratipo



Nome científico *Chrysallida annobonensis* Peñas & Rolán, 2002  
Reino Animalia Filum Mollusca  
Clase Gastropoda Orde Familia Pyramidellidae

Procedencia San Antonio de Palé, Annobón, Guinea Ecuatorial

País Guinea Ecuatorial Océano mar lago río

Coordenadas Mapa distribución

Latitude Lonxitude

Data de recollida

Profundidade 15 m

Distribución

Nº rádula

Data de ingreso 2009 Nº orixinal

Etiqueta orixinal *Chrysallida annobonensis* Peñas & Rolán  
S. Antonio de Palé, Annobón  
15 m  
Paratype CER

LOCALIZACIÓN DO EXEMPLAR

Sala Sala de coleccións, Tipoteca

COLECCIÓN

Nome da colección Colección de paratipos E. Rolán Autor da colección Emilio Rolán Mosquera

Doazón Emilio Rolán Mosquera

Bibliografía do exemplar Peñas, A. & Rolán, E. 2002. La superfamilia Pyramidelloidea Gray, 1840 (Mollusca, Gastropoda, Heterostropha) de Africa Occidental, 10. Addenda 2. Iberus, 20 (1): 1-54.